

 **THE GREEN**  
project

Representante e Distribuidor Oficial em Portugal

elemental  
herbology

DISCOVER YOUR ELEMENT



GREAT  
NATURE  
FASHION

Apresentação 2021



## O nosso elemento

A *Elemental Herbology* é uma marca natural de cuidados para a pele e bem-estar baseada nos Cinco Elementos da Medicina Tradicional Chinesa : Madeira, Fogo, Terra, Metal e Água.

O nosso objetivo é proporcionar as melhores experiências de bem-estar através de tratamentos exclusivos, produtos inovadores aos nossos clientes.

As formulações exclusivas neutralizam os efeitos nocivos do envelhecimento, do estilo de vida e do meio ambiente para a pele, proporcionando resultados duradouros.

## o nosso compromisso

Apoiamos a colheita e os métodos de produção responsáveis de todas as matérias-primas. creditamos que podemos cuidar da pele de forma ética e sustentável, sendo um dos nossos compromissos colaborar com fornecedores responsáveis, reduzir o desperdício e respeitar o meio ambiente em todas os aspetos e etapas de produção. Todos os produtos são *cruelty-free*.



## os nossos ingredientes

A Elemental Herbology é 100% isenta de corantes artificiais, SLS, conservantes parabenos e óleos minerais para garantir que a sua pele seja cuidada de dentro para fora. Temos uma variedade de produtos adequados a veganos e para gestantes.





## Fornecedores Éticos

- Todas as matérias primas são adquiridas a fornecedores confiáveis, que podem demonstrar as boas práticas ao longo de toda a sua cadeia de abastecimento.
- Excluimos o óleo de palma dos produtos.
- Recorremos a fornecedores locais sempre que possível, como o mel de flores silvestres presente no Vital Cleanse e a argila da Cornualha na máscara facial detox.
- 100% cruelty-free.
- Toda a gama facial está em conformidade com a proposição 65, ou seja, estão de acordo com a rígida política de ingredientes da Califórnia para a saúde e bem-estar.

## Embalagem

- + 90% das embalagens de plástico e papel são recicláveis.
- Minimizamos o embalamento, eliminando o uso de inserções de papelão e caixas e garrafas desnecessariamente grandes.
- Os tubos de amenities são recicláveis e oferecemos a opção de dispensadores para reduzir ainda mais o desperdício de uso único.
- Todas as embalagens foram impressas em papel credenciado pelo FSC / PEFC ou Carbon Balanced Paper. (Iniciativa do World Land Trust), garantindo que estamos atendendo aos mais altos padrões ambientais e sociais.
- Utilizamos amendoim de embalagem solúvel em água (feito de amido) em todas as embalagens B2B e B2C, bem como no papel picado reciclado.

Gamas &  
Rituais



# 5 elementos, 5 tipos de pele

 Wood	 Fire	 Earth	 Metal	 Water
<b>Estação</b> Primavera	<b>Estação</b> Verão	<b>Estação</b> Verão Tardio	<b>Estação</b> Outono	<b>Estação</b> Inverno
<b>Tipo de Personalidade</b> Forte e Firme	<b>Tipo de Personalidade</b> Energético e Ambicioso	<b>Tipo de Personalidade</b> Naturalista e Pacificador	<b>Tipo de Personalidade</b> Organizado e Focado	<b>Tipo de Personalidade</b> Intuitivo e Empático
<b>Tipo de Pele</b> Normal ou mista	<b>Tipo de Pele</b> Oleosa e congestionada	<b>Tipo de Pele</b> Sem brilho, com tendência a pigmentação	<b>Tipo de Pele</b> Com sinais de envelhecimento	<b>Tipo de Pele</b> Seca, desidratado ou sensível
<b>Gama de Cuidados de Pele</b> <i>Balance</i>	<b>Gama de Cuidados de Pele</b> <i>Purity</i>	<b>Gama de Cuidados de Pele</b> <i>Vitality</i>	<b>Gama de Cuidados de Pele</b> <i>Longevity</i>	<b>Gama de Cuidados de Pele</b> <i>Hydration</i>
óleo para duche e corpo <i>Rejuvenate</i>	óleo para duche e corpo <i>Zest</i>	óleo para duche e corpo <i>Harmony</i>	óleo para duche e corpo <i>Detox</i>	óleo para duche e corpo <i>Soothe</i>

## Rosto

- óleo de limpeza *Perfect Balance*
- Hidratante *Perfect Balance*
- Toalhitas faciais

## Corpo & Casa

- Bálsamo muscular
- óleo para banho e corpo *Rejuvenate*
- Difusor *Rejuvenate Reed*
- Gel de banho *Lemongrass & Nutmeg*
- Loção Corporal *Lemongrass & Nutmeg*



Ritual Rejuvenescer  
135 minutos

Este ritual inicia-se com uma imersão nos pés seguido por uma massagem relaxante e revigorante que integra compressas de ervas tailandesas com massagens nas mãos, alongamentos e técnicas de acupressão para ajudar a equilibrar o corpo e a mente. O ritual será concluído com um tratamento facial balanceador com aroma dos Cinco Elementos, que vai revitalizar e dar à pele resultados imediatos e duradouros

## Rosto

- Gel de limpeza Cool & Clear
- Hidratante para pele de leite
- Máscara Purificante de Argila

## Corpo & Casa

- Óleo para banho e corpo Zest
- Esfoliante corporal Zest
- Difusor Zest Reed
- Gel de banho Sweet Orange & Rosemary
- Loção corporal Sweet Orange & Rosemary



Ritual de Saudação ao Sol  
90 minutos

Este ritual começa com uma esfoliação utilizando uma combinação tropical de Mamão, Macadâmia, Açúcar e Sal Marinho para eliminar suavemente as células mortas da pele, e de seguida um envolvimento refrescante de Pepino e Aloe para nutrir e hidratar a pele seca. Enquanto a máscara atua na pele, o terapeuta fará uma massagem calmante de acupressão no couro cabeludo para acalmá-lo e adormecer. Após remover a máscara, será aplicado um óleo apropriado, feito de acordo com as suas necessidades, para nutrir a pele e deixá-la radiante.



## Rosto

- *Vital Cleanse*
- Creme *Vital Glow Resurfacing*
- Sérum Facial *Nourish Radiance*
- Máscara de folha de infusão de kombucha
- Esfoliante facial *Glow AHA Radiance*
- Creme de cortono de olhos *Vital*

## Corpo & Casa

- Gel de banho e de mãos *Grapefruit & Mandarin*
- Hidratante de corpo e de mãos *Grapefruit & Mandarin*
- Óleo para banho e corpo *Harmony*
- Difusor *Hamorny Reed*



### Ritual Vitalidade 190 minutos

Este ritual visa revitalizar o corpo e a mente enquanto rejuvenesce a sua pele. Este ritual inclui uma esfoliação de corpo inteiro para reviver e promover a vitalidade, envolvimento corporal e uma massagem prescritiva dos Cinco Elementos Aroma. Seguido por um tratamento facial. Todo o ritual ajuda a aliviar o cansaço e a rejuvenescer a pele opaca, seca e desnutrida.

## Rosto

- Creme hidratante *Cell Active*
- Sérum *Cell Active*
- *Creme de cortorno de olhos Cell Active*

## Corpo & Casa

- Óleo para o banho e corpo *Detox*
- Vela aromaterapia *Detox*
- Hidratante de mãos



### Ritual Detox Termal 120 minutos

Este ritual inicia-se com um hidratante corporal de sais do Himalaia para eliminar as células mortas da pele e depois é envolvido em argila com uma infusão de óleos botânicos. Enquanto a máscara é ativada, o terapeuta fará uma massagem relaxante nos pés para estimular a circulação e revigorar os sentidos. Após o banho, o terapeuta irá fazer uma massagem de desintoxicação estimulante para a eliminação da retenção de líquidos concluindo com uma massagem calmante no couro cabeludo com o óleo dos cinco elementos.

## Rosto

- Bálsamo de limpeza *Calm & Soothe*
- Sérum *Hyaluronic Booster*
- Hidrante *Cell Plumping*
- Creme ultra-rico para soufflé facial
- Óleo *Calm & Soothe*

## Corpo & Casa

- Gel de banho *Neroli & Rose Damask*
- Loção Corporal *Neroli & Rose Damask*
- Bálsamo *Tree of Life*
- Óleo para banho e corpo
- Vela de aromaterapia



### Ritual Elemental Bliss

160 minutos

Para a experiência de hidratação final, este ritual da cabeça aos pés começa com uma esfoliação rejuvenescedora antes do terapeuta aliviar qualquer tensão com uma relaxante massagem corporal de camomila e rosa damasco. O ritual termina com um tratamento facial nutritivo, uma massagem relaxante no couro cabeludo com aromaterapia e uma massagem anti-stress nos pés para deixar a mente tranquila, e a pele nutrida, macia e radiante

Complementos





Difusor de Aroma Harmony  
Pauzinhos negros incluídos



Difusor de Aroma Zeest  
Pauzinhos negros incluídos



Difusor de Aroma Rejuvenate  
Pauzinhos negros incluídos



Vela Aromática Soothe

Amenities



## Amenities - Casa de Banho

Grapefruit & Mandarin  
Gel de lavagem de mãos e corpo  
290ml ; Disponível em formato refil

Grapefruit & Mandarin  
Creme de mãos e corpo  
290ml ; Disponível em formato refil

Shampoo Shiny Locks  
290ml ; Disponível em formato refil

Condicionador Hair Soufflé  
290ml ; Disponível em formato refil



## Óleo de corpo e banho

Detox óleo de corpo e banho

145ml

Rejuvenate óleo de corpo e banho

145ml

Soothe óleo de corpo e banho

145ml

Harmony óleo de corpo e banho

145ml

Zest óleo de corpo e banho

145ml





Suporte de parede  
para dispensadores



## Amenities

### Comodidades para o quarto

Shampoo Shiny Locks  
40ml

Condicionador Hair Soufflé  
40ml

Gel de banho Neroli & Bergamot  
40ml

Loção corporal Neroli & Bergamot  
40ml

Sabonete sólido para massagem  
20g

Sabonete sólido para banho  
35g



### Dispensadores

Shampoo Shiny Locks  
480ml

Condicionador Hair Soufflé  
480ml

Gel de banho Neroli & Bergamot  
480ml

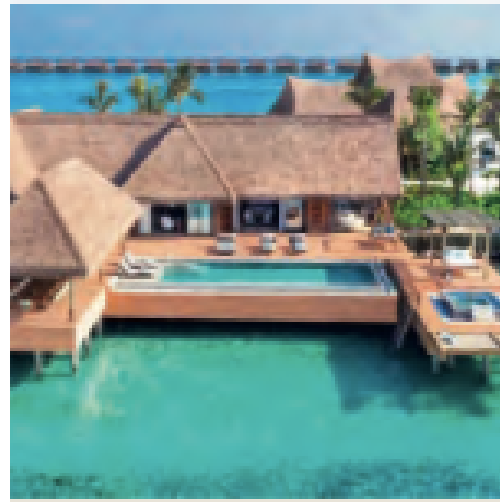
Loção corporal Neroli & Bergamo  
480ml

Sabonete líquido  
480ml





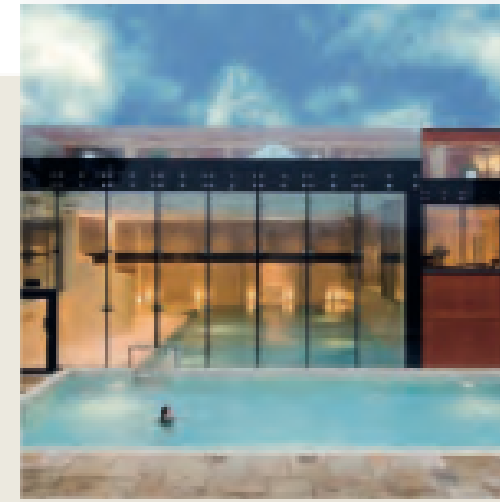
Os nossos parceiros



Waldorf Astoria, Maldives



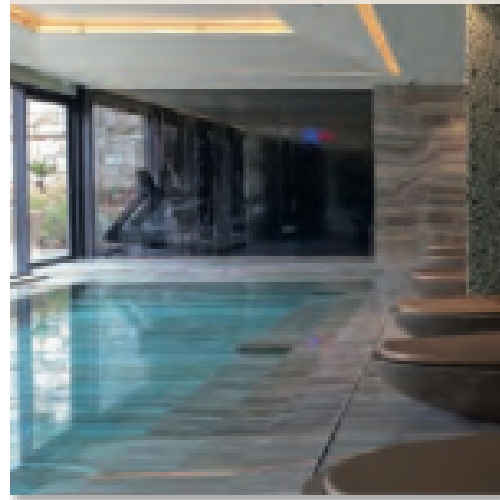
Carden Park, Cheshire



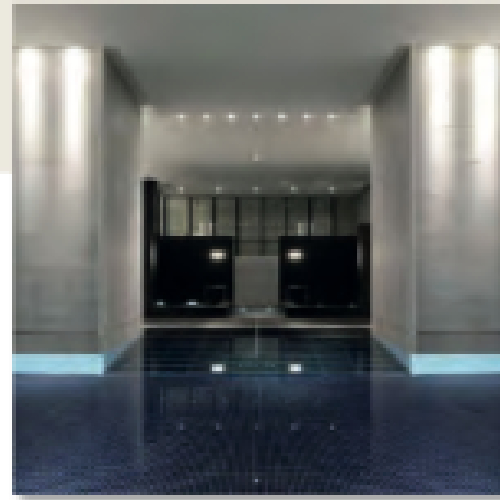
Ockenden Manor, Sussex



Nobu Shoreditch, London



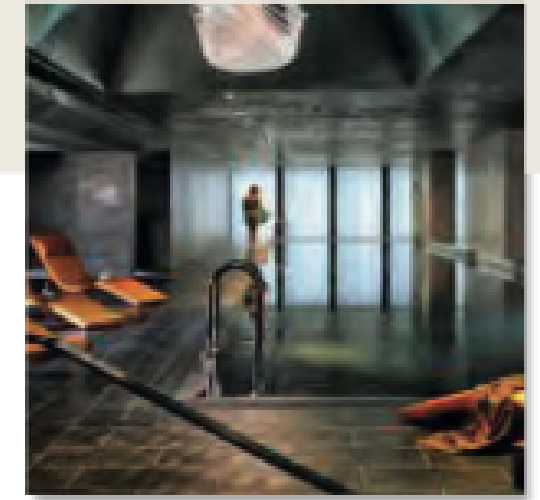
Vila Foz, Porto



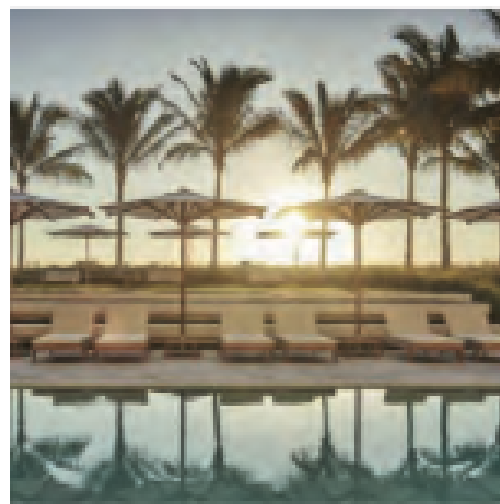
Andaz, Tokyo



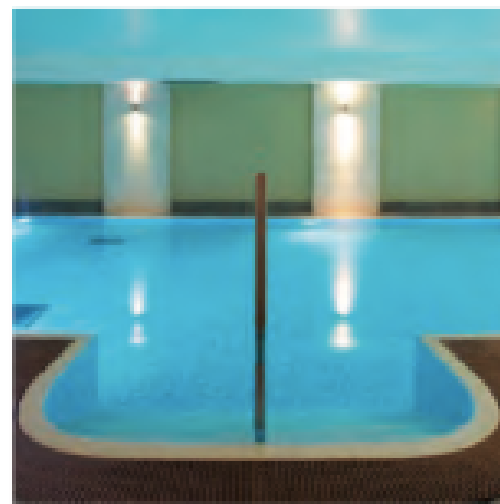
Shine Spa, Sheraton Macao



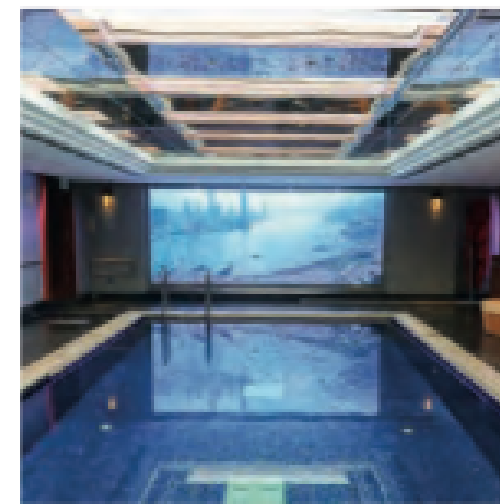
The Marker Hotel, Dublin



Four Seasons, Florida



Headlam Hall, Darlington



Mandarin Oriental, Hong Kong



The House, Elegant Hotels, Barbados



## Porquê a Elemental Herbology?

- Proposta comercial personalizada para si.
- Suporte e acompanhamento regular e benefícios exclusivos para parceiros.
- Pacotes de abertura flexíveis às suas necessidades.
- Formação inicial e contínua gratuita.
- Acessibilidade à equipa Elemental Herbology para atividades com a imprensa e lançamentos.
- Apoio da equipa de marketing e publicidade para desenvolver materiais da marca para si e para as suas redes sociais.
- Disponibilizamos amostras e brochuras Elemental Herbology.



elemental  
herbology

DISCOVER YOUR ELEMENT



GREAT  
NATURE  
FASHION

Inês Rosado Mendes - Nutricionista & Office Manager  
imendes.campusviridis@gmail.com  
geral@thegreenproject.pt  
912470562